



TRUCK & BUS
PARTS

Manuál pro vrácení starého EGR MODULU

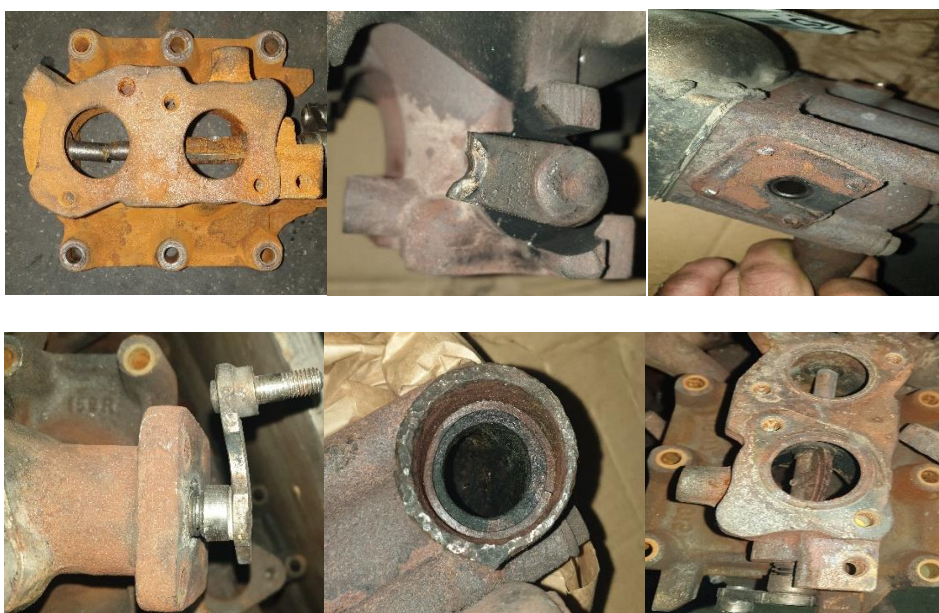
Základním pravidlem pro přijetí/vrácení starého EGR modulu je jeho úplnost (škrťací ventil, výfuková klapka a tělo/korpus) a žádné mechanické poškození.

EGR modul je potřeba důkladně prohlédnout a zkontrolovat, zda nejsou na korpusu praskliny, díry, podélné příčné sváry svědčící o opravě, dříčky a oddělené spoje na šrouby.

Dále je potřeba zkontrolovat škrťací ventil a také prohlédnout mechanický stav.

Výfuková klapka a škrťací ventil - 1

1. Nemůže být mechanicky poškozen – prasknutí, zlomení nebo deformace
2. Nemůže být spálený nebo silně zkorodovaný
3. Musí být kompletní včetně ventilu (páka a uzavírací mechanismus)



Tělo/Korpus – 2

1. Nemůže být mechanicky poškozen – praskliny, díry, zlomení nebo deformace
2. Nemůže být spálený nebo silně zkorodovaný
3. Všechny držáky musí být kompletní



EGR modul musí být kompletní, nerozebraný na díly

EGR modul by měl být zabalený v kartonu (z nového modulu) a měl by být zabezpečen proti vytékání tekutin